

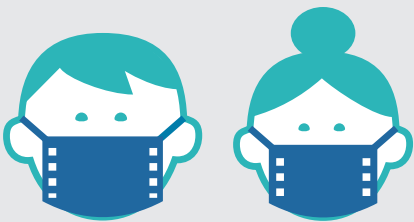


びわ湖疏水船 新型コロナウイルス感染予防対策について

# 感染予防対策を実施しています

## お客様へお願いしたいこと

### お客様のマスク着用



マスクはお客様自身でご準備をお願いします

### 受付時の健康確認(※)



### 手指のアルコール消毒



乗下船場待合室に消毒液を設置致しております

※受付検温時、37.5度程度の高熱が測定された方は、乗船をお断りする場合がございます。その場合、乗船料は全額ご返金を申し上げます。

## 私たちの取り組み

### 待合所や船内の消毒



手すり等手に触れやすいところの消毒を行なっています

### 注意喚起の表示及び声掛け



### スタッフの手洗い・うがい、マスク・フェイスシールドの着用



### スタッフの健康確認と体温チェック





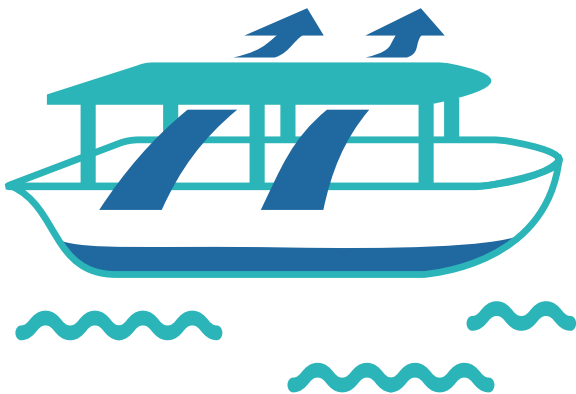
びわ湖疏水船 新型コロナウイルス感染予防対策について

## びわ湖疏水船の特徴

びわ湖疏水船事業で使用する船舶は、四方が囲われていない開放的な形状となっております。

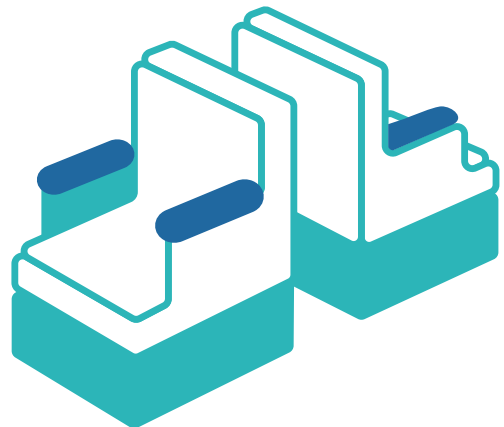


### 常に換気



雨除けの屋根はありますが、四方は囲われておらず常に換気されている状態です。

### 非対面式の座席



横並び、背中合わせの座席配置となっており、お客様が対面になることはありません。