

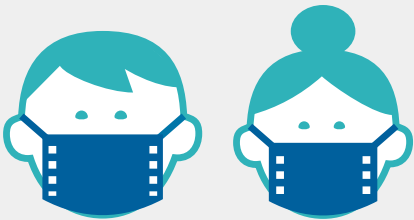


びわ湖疏水船 新型コロナウイルス感染予防対策について

感染予防対策を実施しています

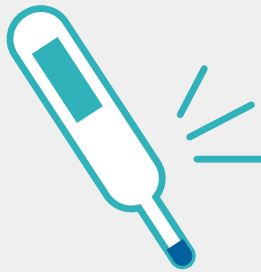
お客様へお願いしたいこと

お客様のマスク着用



マスクはお客様自身でご準備をお願いします

受付時の健康確認(※)



手指のアルコール消毒

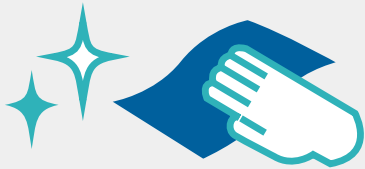


乗下船場待合室に消毒液を設置致しております

※受付検温時、37.5度程度の高熱が測定された方は、乗船をお断りする場合がございます。その場合、乗船料は全額ご返金を申し上げます。

私たちの取り組み

待合所や船内の消毒

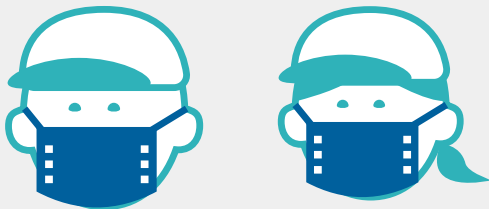


手すり等手に触れやすいところの消毒を行なっています

注意喚起の表示及び声かけ



スタッフの手洗い・うがい、マスク・フェイスシールドの着用



スタッフの健康確認と体温チェック





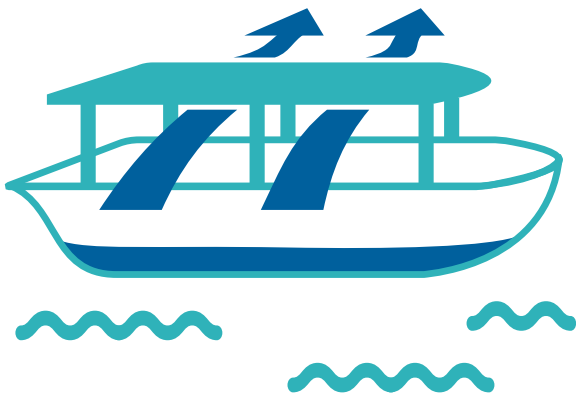
びわ湖疏水船 新型コロナウイルス感染予防対策について

びわ湖疏水船の特徴

びわ湖疏水船事業で使用する船舶は、四方が囲われていない開放的な形状となっております。

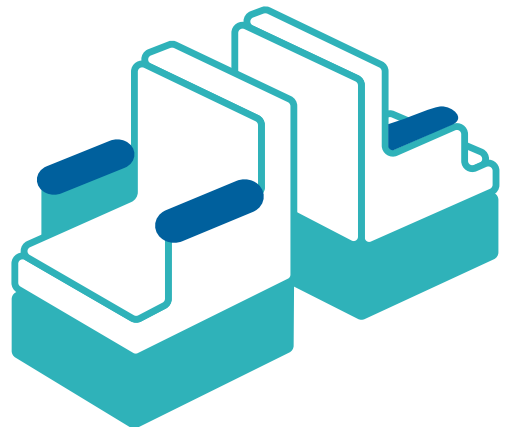


常に換気



雨除けの屋根はありますが、四方は囲われておらず常に換気されている状態です。

非対面式の座席



横並び、背中合わせの座席配置となっており、お客様が対面になることはありません。